

## **Vermietung von gemeindeeigenen Garagen an der Jugendherberge Schwarzburg**

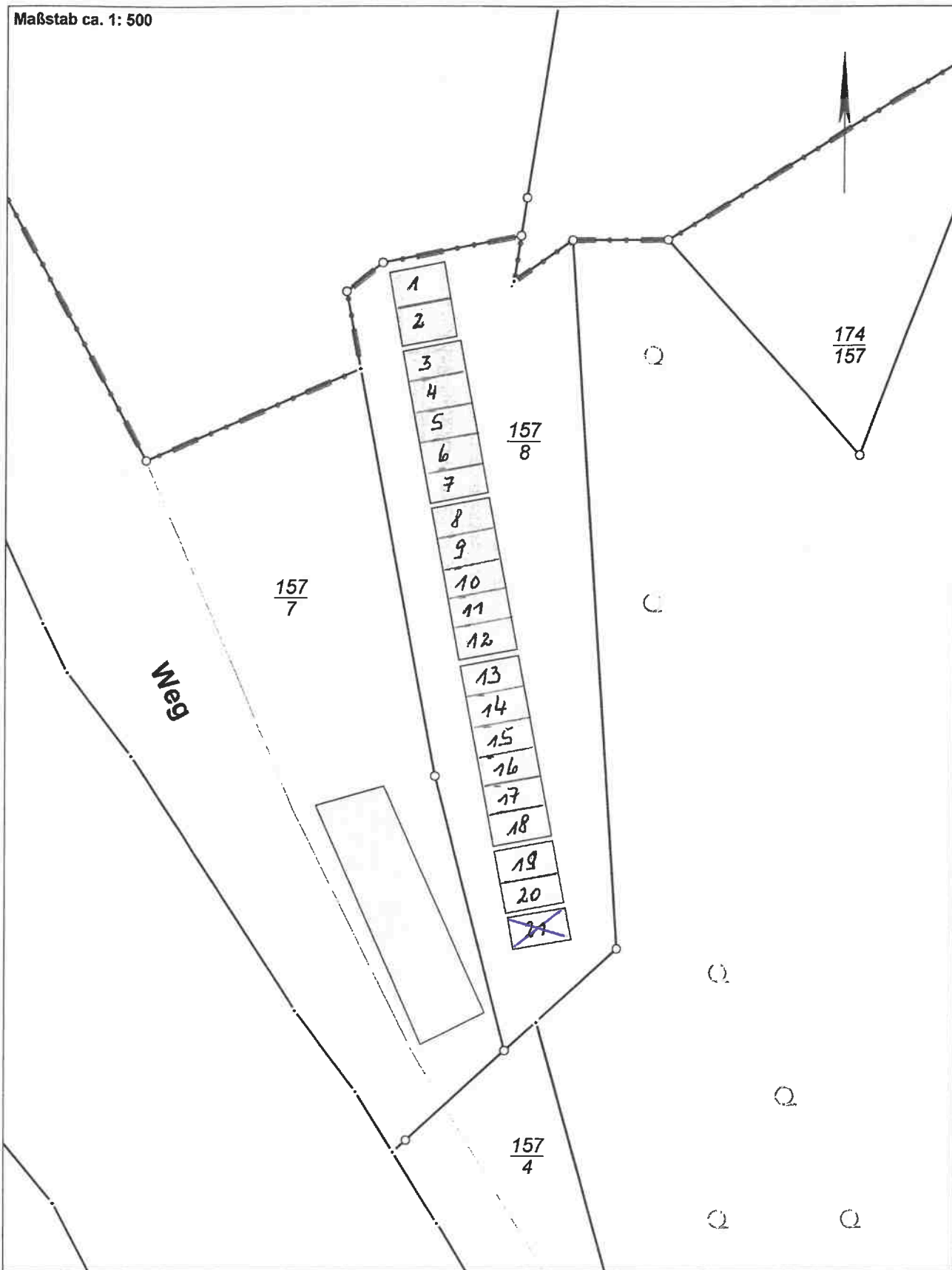
Die Gemeinde Schwarzburg beabsichtigt die Garage Nr. 21 auf dem Flurstück 157/8 (unterhalb der Jugendherberge), siehe beigefügtem Lageplan, zu einem monatlichen Mietpreis in Höhe von 25,00 € zu vermieten.

Es ist kein Stromanschluss vorhanden.

Anträge sind an die Verwaltungsgemeinschaft Schwarzatal, 98744 Schwarzatal, Markt 5, Abteilung Liegenschaften, bis zum **08.01.2025** zu richten.

Die Gemeinde Schwarzburg ist nicht verpflichtet an einen bestimmten Bieter zu vermieten.

gez. Printz  
Bürgermeisterin



Die Ausgabe kann Fortführungen enthalten, die noch nicht in das Grundbuch übernommen worden sind. Die Gebäude mit einer gestrichelten Begrenzungslinie wurden ohne Grenzbezug erfasst. Der Auszug kann ggf. noch weitere Fortführungsfälle (neue Flurstücksnummern und -grenzen in rot) enthalten. Die Vervielfältigung ist nur erlaubt, soweit die Vervielfältigungsstücke demselben Nutzungszweck wie die Originalausgabe dienen (§ 20 Thüringer Vermessungs- und Geoinformationsgesetz vom 16. Dezember 2008 (GVBl. S. 574) in der jeweils gültigen Fassung).